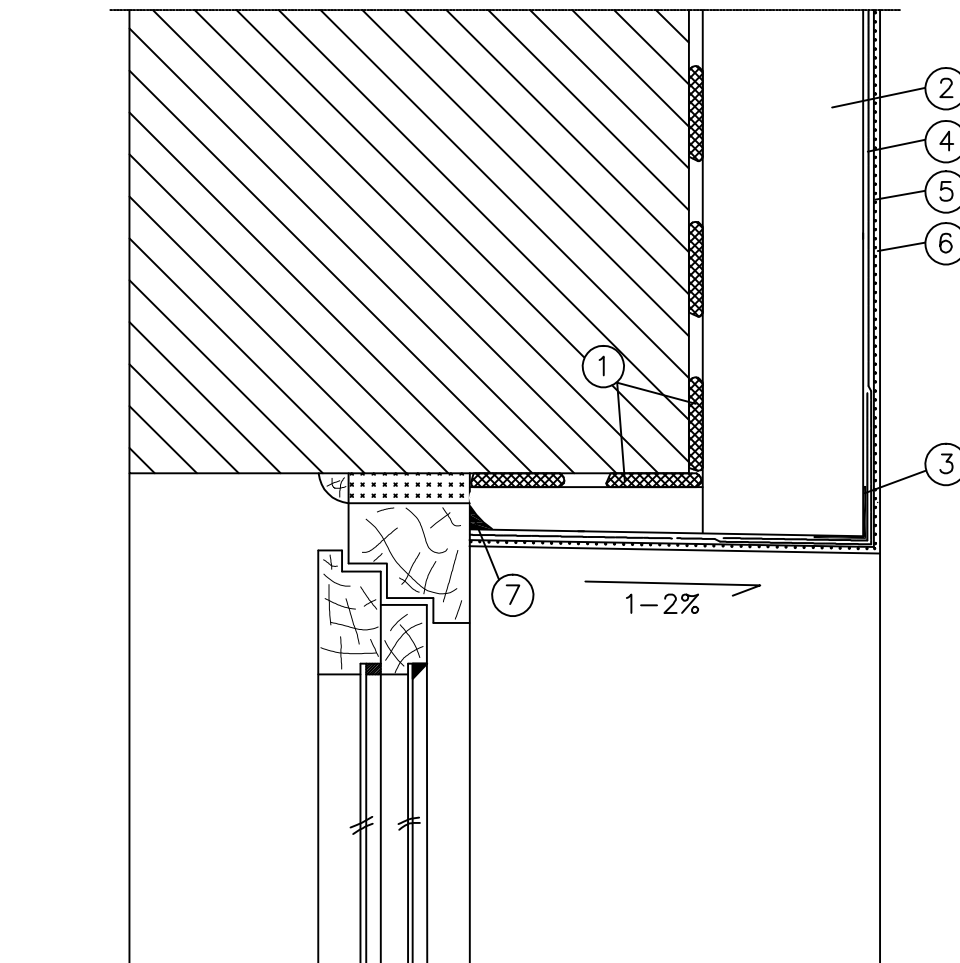


Docieplenie nadproża



- ① Zaprawa klejąca
- ② Izolacja termiczna
- ③ Narożnik metalowy fabrycznie oklejony siatką
- ④ Zaprawa zbrojona siatką z włókna szklanego
- ⑤ Farba gruntująca
- ⑥ Wyprawa elewacyjna
- ⑦ uszczelniacz akrylowy

DOKUMENTACJA TECHNICZNA TERMOMODERNIZACJI BUDYNKU MIESZKALNEGO		
Adres Inwestycji	Ruda Śląska, ulica Potyki 12	
Inwestor	MGSM "Perspektywa" Ruda Śląska ul.Ks.Tunkla 147	
Treść	DETAL – DOCIEPLENIE NADPROŻA	
Opracował	mgr inż. Justyna Kołodziejaska	Skala 1:100
		Data sporządzenia 06.2025 r.
		Nr. rysunku 15